

Notre Programme



Christophe

GIGOT

**NOTRE
PARTI
C'EST
LIBOURNE**



2026

Elections Municipales 15 & 22 mars 2026

www.notreparticestlibourne.fr

SÉCURITÉ TOTALE

LIBOURNE MÉRITE
UNE POLITIQUE DE SÉCURITÉ
CLAIRE ET ASSUMÉE

SANS
SÉCURITÉ
RIEN N'EST POSSIBLE

- Pas de ville sereine et apaisée
- Pas d'attractivité immobilière
- Pas de dynamisme commercial
- Pas d'inversion de l'apauvrissement de la ville

LE CONSTAT

Depuis 1989, des moyens ont été déployés à Libourne
sous la pression de l'opposition

MAIS SANS VOLONTÉ POLITIQUE FORTE,
LES RÉSULTATS NE SONT PAS À LA HAUTEUR !

TOLÉRANCE ZÉRO

- Les **incivilités** se banalisent
- Certains quartiers sont délaissés au **trafic de stupéfiants et de tabac**
- Les commerçants **perdent confiance**
- Les habitants ne se sentent **plus protégés, notamment les femmes**



Les illustrations de ce programme
ont été réalisées à l'aide de
l'intelligence artificielle

DES MOYENS À LA HAUTEUR DE NOS AMBITIONS

DOUBLEMENT DES EFFECTIFS DE LA POLICE MUNICIPALE

- + 20 policiers municipaux
- Visionnage des caméras en temps réel et présence sur le terrain **24h/24 - 7j/7**

 **Patrouilles à pied et à vélo**

2 ÉQUIPES CYNOPHILES CONTRE LE TRAFIC DE STUPÉFIANTS

- Interventions visibles et **rapides**
- **Coordination renforcée** avec les forces de l'ordre
- Intelligence artificielle et **drones** pour détecter les infractions dès que le cadre légal le permettra
- **Eclairage** public **intelligent**, dissuasif et ciblé

UNE SÉCURITÉ CITOYENNE

- Créer une **application de signalement** des incivilités pour avoir des statistiques fiables et des réponses rapides
- **Réunir mensuellement** le Conseil Local de Sécurité et de Prévention de la Délinquance auquel seront conviés notamment **VOISISECUR** et les référents de quartier

RESPONSABILITÉ ET EXEMPLARITÉ

- **Verbalisation** et poursuites systématiques des incivilités et délits
- Accompagnement des citoyens dans les situations de **squats** et d'**occupations illégales** de l'espace privé

A Libourne, le respect des règles n'est pas négociable.

AUCUN QUARTIER NE SERA OUBLIÉ

LE CONSTAT

- Des **investissements importants** ont été réalisés, entraînant un fort endettement **44,4 millions d'euros, soit 1 776 € par habitant** (chiffres 2025) sans effort suffisant sur le budget de fonctionnement
- Une **explosion du taux de la taxe foncière +21,67 %, et de la CFE**
- La fiscalité du dernier mandat est **la plus lourde des 30 dernières années**
- **L'effet millefeuille** : l'intercommunalité n'a pas permis les économies de mutualisation promises



Expert-comptable de métier, je connais la réalité des finances publiques, la valeur d'un euro public et l'importance d'une prévision budgétaire fiable.

Christophe Gigot

DÉVELOPPEMENT ÉCONOMIQUE

SOUTENIR LA VITICULTURE

- Mettre en place une **stratégie de soutien du secteur viticole**, en lien avec l'innovation, la **transition écologique** et l'œnotourisme
- Mener parallèlement une stratégie ambitieuse de **diversification économique**, indispensable pour sécuriser l'avenir économique du territoire

DYNAMISER COMMERCE ET MARCHÉ

- **Densifier et dynamiser le marché** par une mise en valeur accrue des producteurs locaux
- Sceller un accord privé/public pour **réinvestir les arcades de la place Abel Surchamp**
- Créer une grande **application numérique du marché de Libourne** : informations, événements, click & collect
- Poursuivre la préemption des commerces vacants
- **Rénover et revaloriser la rue Gambetta** (en étroite collaboration avec les commerçants). C'est l'axe commercial structurant du centre-ville. La rendre accessible aux **PMR**.
- **Accompagner les PME et artisans locaux**, notamment pour répondre aux appels d'offres publics

ANIMATIONS

- Créer un **Comité des fêtes**, chargé d'accroître l'attractivité touristique par la multiplication de manifestations tout au long de l'année
- **Mobiliser l'association des commerçants** pour qu'ils soient impliqués dans le choix des animations

ATTIRER ENTREPRISES, PME ET TPE

- Accélérer la transformation du **quartier de la gare** et en faire un **pôle économique tertiaire majeur**
- Mettre en place un **comité de pilotage économique** à l'échelle de la CALI regroupant CCI, Chambre des Métiers et organisations professionnelles
- Valoriser les zones d'activités existantes avant d'en créer de nouvelles
- Concentrer nos actions de promotion sur les opportunités d'installation d'industries innovantes

FAIRE DE LIBOURNE UN MODÈLE D'ÉCONOMIE CIRCULAIRE

- Soutenir des **micro-structures spécialisées dans le recyclage**, en partenariat avec le SMICVAL
- Accompagner l'installation de **commerces dédiés à la vente d'objets recyclés**, quartier de la recyclerie, projet de référence à l'échelle de la Gironde
- **Implanter le potentiel des hydroliennes** comme levier d'innovation énergétique locale

MISER SUR LA FORMATION ET LES ÉTUDIANTS

- Appuyer l'implantation de filières d'enseignement supérieur à Libourne

FISCALITÉ

STOP AU MATRAQUAGE FISCAL !

Parce que l'argent public est l'argent des Libournais, chaque euro dépensé doit l'être avec rigueur, compétence et bon sens.

NOS SOLUTIONS

ZÉRO AUGMENTATION D'IMPÔTS PENDANT 6 ANS

Les libournais subissent la **hausse du coût de la vie**. Stabiliser la fiscalité locale, c'est **préserver concrètement le budget des ménages**, dans une ville où cohabitent classes moyennes, retraités et jeunes actifs.

ZÉRO AUGMENTATION DE LA CFE PENDANT 6 ANS

Ne pas alourdir les charges des commerçants, artisans et professions libérales. Une **CFE stable sur toute la mandature**, c'est un **levier direct de dynamisme économique** et de confiance des entrepreneurs.

ASSUMER UNE GESTION MUNICIPALE RIGOREUSE

Décider de ne pas augmenter nos impôts impose :

- **Des dépenses maîtrisées** et des priorités claires
- Une **lutte** déterminée contre les **gaspillages**

RENFORCER L'ATTRACTIVITÉ RÉSIDENTIELLE

Libourne bénéficie de la proximité de Bordeaux.

Une fiscalité stable attire de nouveaux habitants.

Elle évite de décourager les primo-accédants par une fiscalité élevée.

LIMITER LA HAUSSE DES LOYERS ET SOUTENIR LE LOGEMENT

La **taxe foncière** est souvent répercutée sur les loyers.

Stabiliser la fiscalité, c'est aussi **agir pour le logement social.**

FINANCER LA TRANSITION ÉCOLOGIQUE SANS PÉNALISER LES HABITANTS

Libourne mènera des projets de rénovation **énergétique** de son patrimoine communal. Ces projets seront financés par des aides et des économies d'énergie.

CULTURE & PATRIMOINE

UNE GRANDE SALLE DE SPECTACLE DE
1000 PLACES ASSISES



UN TOURNANT CULTUREL POUR LIBOURNE

- Une salle moderne et modulable
- Spectacles, concerts, humour, conférences
- Un équipement à la hauteur de Libourne et de son bassin de vie
- **Avoir des spectacles toute l'année**
- **Redonner une vraie centralité culturelle à la ville**

UN CHOIX RESPONSABLE, PAS DE GASPILLAGE

La salle des fêtes et le marché couvert :

- Rénovation limitée au remboursement de l'assurance. Pas de Rooftop
- Financement en partenariat public / privé

CHAQUE EURO DOIT SERVIR UN PROJET UTILE

UNE OFFRE CULTURELLE PLUS OUVERTE, PLUS RÉGULIÈRE,

MIEUX RÉPARTIE, EN FAVORISANT :

- les formats intermédiaires
- les artistes accessibles et locaux
- les propositions familiales

CRÉATION D'UN COMITÉ DES FÊTES

*Composé de commerçants,
d'associations et d'habitants !*

Développer une animation plus régulière sur les quais terminés
1 mois = 1 événement

LE PÈRE NOËL

Libourne accueille le secrétariat du Père Noël.
Aucune autre ville en France ne dispose d'un tel avantage.
Saisissons-le !

Pour la période de Noël, nous créerons un véritable **Village du Père Noël**, de grande ampleur, installé sur les quais, entre les deux ponts, afin de préserver la fluidité du centre-ville.

Nous mobiliserons bien plus largement les médias nationaux pour installer durablement Libourne comme la ville du Père Noël.

NON au Fest'Arts de Noël

OUI à un Noël enchanté pour les enfants !

UN ATOUT UNIQUE EN FRANCE

UNE BOUTIQUE DU PÈRE NOËL OUVERTE TOUTE L'ANNÉE



UN PATRIMOINE MIS EN VALEUR

- **Tour du Grand Port** avec visites, animations, ouverture au public
- **Église Saint-Jean** : accès intérieur et rénovation
- **Musée** : transféré sur le site de la médiathèque permettant une ouverture toute la semaine avec plus d'espace pour les collections

Notre patrimoine doit se voir, se visiter, se transmettre

LIBOURNE, TERRE D'HISTOIRE ET DE SPIRITUALITÉ

- Valorisation de la **Sainte Épine**
- Libourne, **ville-étape** du chemin de **Saint-Jacques de Compostelle**
- Parcours fléché des monuments



UNE HISTOIRE ASSUMÉE, UN HÉRITAGE VIVANT

LIBOURNE, TERRE DE VIN

- Ban des Vendanges : un grand événement populaire
- « Hospices de Libourne » : vente caritative de vins, solidarité et rayonnement
- Quais dédiés aux festivals du vin et rencontres producteurs / public

**Le vin fait partie de notre identité.
Assumons-la pleinement.**

FACILITER LE QUOTIDIEN DES LIBOURNAISES ET DES LIBOURNAIS, EN INVESTISSANT MASSIVEMENT POUR LES TROTTOIRS, LA MOBILITÉ ET LA PROPRETÉ

VOIRIE & TROTTOIRS

- **Priorité trottoirs** : plan de rénovation de 50% des trottoirs sur le mandat
- Prise en compte systématique des personnes à mobilité réduite, seniors, poussettes et confort au quotidien
- **Sécurisation des déplacements**
- Amélioration de la visibilité : **passages piétons, éclairage intelligent, peinture réfléchissante**
- Cadre urbain
 - Enfouissement des réseaux lors des rénovations
 - **Végétalisation des rues et des trottoirs**
 - Finalisation de la réfection des quais
 - Embellissement des entrées de ville
 - **Refleurir la ville**



INCIVILITÉS

- Lutte renforcée contre les dépôts sauvages et déjections canines
- Verbalisation systématique des contrevenants par la police municipale

MOBILITÉ

VÉLO MOBILITÉS DOUCES

- Priorité à la continuité cyclable
- Déploiement d'un **réseau structuré de pistes cyclables sécurisées en site propre**

TRANSPORTS COLLECTIFS

Evaluation du réseau Calibus :

- **Impact** de la **gratuité**
- Redéfinition des **horaires**
- Adaptation des **tracés** aux besoins réels (quartiers excentrés, hôpital, services publics)
- Soutien au **RER métropolitain** avec Bordeaux (train tardif)

ESPACES DE PROMENADE

- Création d'une **voie verte piétons / vélos en lien avec Fronsac** jusqu'à la nouvelle passerelle sur l'Isle reliant le centre équestre aux Dagueys



STATIONNEMENT CIRCULATION

Enfin le contournement de Libourne ?

Initier une négociation Etat/Région/concessionnaire autoroutier pour la création d'un **échangeur** dans la palu de Fronsac pour **désengorger l'entrée ouest de Libourne**

Création de nouvelles capacités de stationnement

- 450 places créées sous le nouvel Olympia (partenariats public-privé)
- Déploiement du pôle multimodal
- Arrêter de supprimer des places de parking pour chaque nouveau projet

PROPRETÉ

VILLE SALE = INCIVILITÉ ET INSÉCURITÉ

Faisons de Libourne une ville d'une propreté exemplaire :

- Nettoyage systématique et visible, à la lance haute pression
- Des poubelles mieux placées, pour éviter débordements et dépôts sauvages
- Responsabiliser chacun : informer la population sur ses devoirs. L'espace public n'est pas une décharge

**PROPRETÉ =
QUALITÉ DE VIE, ATTRACTIVITÉ,
AUTORITÉ PUBLIQUE VISIBLE**

VIE ANIMALE

Création d'un « Pôle Nature » entre la Maison Avogadro et le centre équestre, comprenant :

- la construction d'une passerelle sur l'Isle
- la rénovation de la Maison Avogadro pour en faire une « Maison des amis des animaux »
- l'ouverture d'un refuge animalier / SPA
- l'élargissement et l'aménagement du parcours canin de jeux et de santé
- l'intégration de la ferme de la Barbanne au sein de cet ensemble

SOLIDARITÉ ASSOCIATIONS

- En maintenant le taux de la CFE, nous encouragerons les entreprises libournaises à accompagner les associations et clubs sportifs
- Garantir une meilleure transparence dans l'attribution des subventions aux associations, en s'appuyant sur des évaluations objectives. Cela donnera lieu à un débat préalable en conseil municipal
- Faire un audit de l'ensemble des actions du CCAS dès notre élection :
 - Réorienter ses missions en cohésion avec notre programme social
 - Donner la priorité sans ambiguïté à l'aide :
 - aux personnes âgées (aide au maintien à domicile, lien intergénérationnel, associations)
 - aux familles en difficulté
 - aux personnes en situation de handicap
 - Mettre en place un outil public d'évaluation de l'aide sociale (contrôles, orientation des aides, coût...)



SMICVAL

Pas de double discours !



Maintien du ramassage en porte-à-porte !

Nous nous engageons à maintenir le ramassage en porte-à-porte et à engager des négociations constructives mais fermes avec le SMICVAL



SPORT

INVESTIR POUR RASSEMBLER, PERFORMER ET DURER

- Grande manifestation annuelle de **remise des prix aux sportifs libournais les plus méritants**
- **Agrandir le gymnase Kany** pour répondre aux besoins du handball
- Accompagner matériellement la croissance des clubs (basket, cheval, tir)
- **Investir dans une pelouse hybride sur les stades libournais**
→ moins d'eau, meilleure résistance climatique, utilisable toute l'année, y compris l'hiver 
- Modernisation des équipements : éclairage LED, vestiaires, accessibilité PMR 



AÎNÉS

SÉCURITÉ, AUTONOMIE ET LIEN INTERGÉNÉRATIONNEL

- Soutenir le **maintien à domicile** et les dispositifs d'aide de proximité ainsi que les projets privés de **petites maisons seniors**.
- Renforcer les animations dans les **résidences et maisons de retraite**

CRÉER DES LIEUX RESSOURCES POUR LES AIDANTS

SANTÉ

ACCÈS AUX SOINS



- Être politiquement **pleinement engagés en soutien à l'hôpital**
- Engager une politique volontariste pour attirer les médecins de **spécialités disparues ou en tension (dermatologie, gynécologie...)**, dans des pôles de santé de proximité dans les quartiers
- Œuvrer pour réimplanter un pôle SOS Médecins
- **Moustiques** : mettre en place une stratégie curative et d'anticipation des risques sanitaires liés



JEUNESSE

BIEN INVESTIR POUR BIEN GRANDIR

Pour **être à la hauteur** des enjeux démographiques souhaités (**Sécurité Civile et nouvelles familles**)

- Développer le **pôle Petite Enfance CALI**
- Augmenter les capacités périscolaires

Sécuriser les abords des écoles et structures d'accueil (voirie, circulation, présence humaine)

Prévoir du mobilier urbain adapté aux besoins des lycéens et étudiants (arcades, nouveau musée, allées ..)

POURQUOI CHANGER APRÈS 37 ANS DE SOCIALISME À LIBOURNE ?

L'alternance est une respiration démocratique !

Les **idées se répètent**, les **décisions se figent**, les habitudes et les réseaux finissent par dominer l'action publique.

Contrairement à l'équipe sortante, **nous vous présentons un programme** porteur de nouveaux **projets structurants** d'envergure, tels que Libourne Olympia, le Pôle Nature des Dagueys, ou le nouveau musée.

UNE AUTRE POLITIQUE POUR ENFIN RÉUSSIR L'ATTRACTIVITÉ DE LIBOURNE

RÉÉQUILIBRAGE DE LA MIXITÉ SOCIALE

Nous ferons de Libourne **une des meilleures villes de France** bénéficiant d'une **sécurité TOTALE** et une fiscalité stable. Nous attirerons ainsi des **familles**, des **jeunes actifs** et des **retraités** ayant plus de pouvoir d'achat, qui investiront ici, **pleinement rassurés et sereins**.

RELANCE DE L'ATTRACTIVITÉ COMMERCIALE ET INDUSTRIELLE

Sur cette base, nous **attirerons les entreprises** qui trouveront les **profils adaptés à leur ambition** et qui continueront d'investir.

Les commerces pourront se développer grâce à une clientèle fidèle.

RÉENCHANTEMENT

Nous mettrons en œuvre une **offre culturelle plus large** et poursuivrons les efforts pour le sport, offrant **bien-être et rayonnement**.

NOUS ENGAGERONS UN CERCLE VERTUEUX POUR RÉENCHANTER LIBOURNE !

UNE AUTRE GOUVERNANCE

Je mènerai une gouvernance d'exigence et de respect !

Je serai très exigeant sur l'efficacité du service public, mais dans un esprit de respect et de reconnaissance du personnel municipal.

Je privilégierai systématiquement l'expertise interne de nos services plutôt que le recours coûteux à des cabinets d'études externes.

Je mènerai des négociations fermes mais apaisées avec nos partenaires (Smicval, Cali, Département, Région).

Je défendrai et valoriserai nos actions sans sur-communication ou effet d'annonce.

Christophe Gigot



Christophe GIGOT

Expert-comptable
Conseiller municipal
57 ans

NOTRE PARTI C'EST LIBOURNE



Edwige NOMDEDEU
Responsable association
63 ans



Lionel CASTANO
Restaurateur
39 ans



Gaëlle STEYAERT
Professeur des écoles
41 ans



Pierre-Guillaume CHIBERRY
Directeur commercial
54 ans



Maryse THOMAS
Cadre retraitée
70 ans



Julien DABEK
Géomètre
42 ans



Stéphanie LAMBERT
Adjointe administratif
51 ans



Grégory HUEZ
Responsable point de vente
52 ans



Sarah MICHEL
Conseillère en création d'entreprises
48 ans



David BAPTISTA
Cadre bancaire
50 ans



Sonia BILLAC
Commerciale
40 ans



Yoann GREGORI
Viticulteur
44 ans



Marie-Amélie GIGOT
Ostéopathe animalier
26 ans



Laurent NOUZAREDE
Agent de sécurité
59 ans



Anne-Sophie VERGER
Agent de Service Hospitalier
60 ans



Arturo PEIGNEUX D'EGMONT
Responsable administratif
46 ans



Sylvie RAYNIER
Agent hospitalier
59 ans



Bertrand JAUNAY
Secrétaire général de mairie, retraité
76 ans



Sophie GUELIN
Ingénieur risques industriels et environnementaux
46 ans



Jacky TOURNEFIER
Retraité
82 ans



Florence ADAMIAK
Infirmière
52 ans



Gilles SALVI
Commerçant
62 ans



Madeleine CLAVERIE
Retraîtée
79 ans



Jonathan TOLAGEN
Professeur certifié
59 ans



Anne-Marie GOMARA GIMENEZ
Retraîtée
74 ans



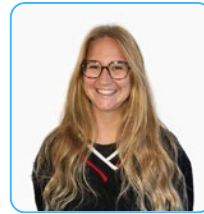
Frédéric BRAMERY
Agent commercial
49 ans



Marie-France BOSSION
Retraité de banque
72 ans



Frédéric MOQUET
Viticulteur
58 ans



Lauranne LARDEUX
Vendeuse
24 ans



Philippe OLEJNIEZAK
Salarié
60 ans



Liliane MARTIN
Cadre infirmière
79 ans



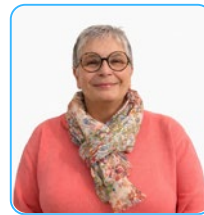
Frédéric SAN MIGUEL
Commercial
55 ans



Isabelle PELET D'ANGLADE
Cheffe d'entreprise
54 ans



Pascal BOUYAT
Agent hospitalier
58 ans



Isabelle LEROY
Cadre
61 ans



Pierre MAURIAC
Comptable
61 ans